



**Standardisierte Betriebsprozesse
erhöhen Qualität und Effizienz**



Alles in Betrieb!

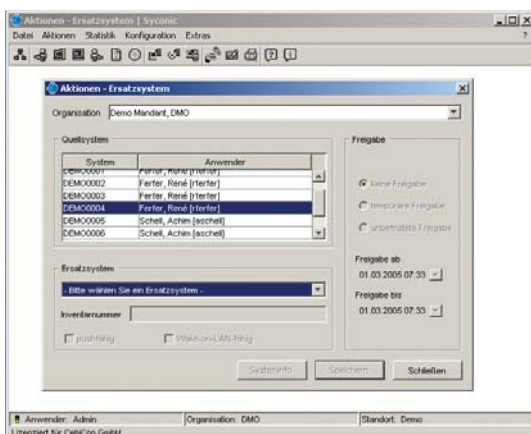
Betriebssystem-Installation

Vordefinierte Prozesse sparen Zeit und Geld

Mit der automatisierten Installation eines Windows-Betriebssystems lassen sich in Unternehmen besonders schnell und vor allen Dingen nachhaltig Einspareffekte erzielen. Mit Syconic setzen Sie auf eine Client-Management-Lösung, die es Ihnen erlaubt mehrere Betriebssystemdefinitionen anzulegen, die dann über vordefinierte Betriebsprozesse verteilt und installiert werden. Durch diese vordefinierten Prozesse und die daraus resultierende einfache Handhabung ermöglicht Syconic Ihnen eine schnelle Inbetriebnahme und Nutzung des Systems - ohne langen Schulungsaufwand. Bei unseren Kunden können wir so in der Regel einen Return on Investment in weniger als sechs Monaten realisieren.

Linux-basierende Installation

Mit Syconic erwerben Sie eine Client-Management-Lösung, die in der Pre-OS-Phase auf zukunftsweisende Linux-Technologie aufsetzt. Probleme bei der Einbindung von Treibern für aktuelle Hardwarekomponenten, wie sie im MS-DOS-Umfeld immer häufiger auftreten, sind somit ausgeschlossen. Sollten Sie mittelfristig die Einführung eines Linux-Betriebssystems in Betracht ziehen, so bietet Syconic beste Voraussetzungen für dessen Unterstützung.



Remote Bootverfahren

Syconic unterstützt alle gängigen Bootverfahren. So stehen neben der klassischen Bootdiskette auch CDs/DVDs und PXE als Bootverfahren zur Verfügung. Der Administrator kann Workstations somit ferngesteuert installieren. Ob der Client dabei eine nicht mehr lauffähige Installation hat oder sich noch im Lieferzustand befindet und somit keine Installation besitzt, ist dabei nicht ausschlaggebend. Syconic arbeitet unabhängig vom Status des Clients. Natürlich wird, abhängig von Ihrer Hardware, auch "Wake on LAN" unterstützt.

Systemplattform

Syconic gewährleistet Ihnen durch die Unterstützung von MS-SQL- und Oracle-Datenbanken absolute Datenintegrität und bietet Ihnen über alle Organisations-, Bestands- und Zustandsdaten umfangreiche Auswertungsmöglichkeiten mit dem voll integrierten InfoZoom-Viewer von human IT. Sie erhalten somit die Möglichkeit, die Daten Ihrer Client-Umgebung in den verschiedensten Formen auszuwerten, aufzubereiten und anhand der Ergebnisse qualifizierte Aussagen über den Zustand der Umgebung zu treffen. Über das standardisierte LDAP ist Syconic darüber hinaus in der Lage, relevante Datenbestände mit beliebigen Verzeichnisdiensten wie z.B. ADS oder NDS abzugleichen und somit eine redundante Datenhaltung zu vermeiden.

Individuell durch Variablen

Syconic unterstützt die Installation und Konfiguration der Clients durch frei definierbare Variablen. Dem Administrator ist es somit möglich, bis auf den einzelnen Arbeitsplatz herunter Konfigurationen am Client des Anwenders dynamisch vorzunehmen oder ihm beliebig viele Attribute zuzuweisen. Dies führt zu einem Höchstmaß an Individualität für den Anwender, ohne die Automatisierung der Betriebsabläufe in Frage zu stellen. Es sind somit keine weiteren manuellen Konfigurationsaufwände beim Anwender vor Ort notwendig.

Softwareverteilung und Installation

Offene Architektur schützt Investitionen

Mit Syconic erwerben Sie eine Client-Management-Lösung, die Ihre Investitionen in Mitarbeiter-Schulungen und Lizenzen schützt. Über unsere offene Architektur unterstützen wir neben der von CebiCon entwickelten Installations-Technologie auch die weit verbreitete Softwareinstallation mit NetInstall. Darüber hinaus ist Syconic in der Lage auch vorhandene SMS- und MSI-Pakete in die Verteilung mit einzubeziehen.

Automatisierte Prozesse sichern Qualität

Die Erfahrung aus vielen Projekten im Bereich System- und Netzwerkmanagement haben wir für Sie in Syconic einfließen lassen. Mit unseren vordefinierten Prozessen verteilen Sie Ihre Software automatisiert und sind zudem imstande, auf jede Anforderung im Clientbetrieb - von der Erstinstallation über ein Anwendungsupdate bis hin zur Wiederherstellung nach einem Systemausfall - mit einem standardisierten Prozess zu reagieren. Durch diese standardisierte Vorgehensweise werden die Syconic-Anwender so geführt, dass Fehlerquellen nahezu ausgeschlossen sind. Syconic sichert so die Qualität Ihrer IT-Umgebung - heute und in Zukunft.

Flexible Konfiguration – automatisiert!

Über das implementierte Variablenkonzept von Syconic automatisieren Sie auch individuelle Anforderungen an die Softwarekonfiguration in flexibler Weise: Unabhängig von dem Verteilungsverfahren (Push/ Pull/ "Wake on LAN") können Ausprägungen und Konfigurationen bei der Software dynamisch gesteuert werden. Dies geht bis hin zu systemspezifischen Parametern und Umgebungsvariablen.

Umfassendes Reporting

Für jeden IT-Manager ist es enorm wichtig zu jeder Zeit über den aktuellen Stand seiner Client-Umgebung informiert zu sein. Syconic ist daher mit einer Vielzahl von Reporting-Möglichkei-

ten ausgestattet. So können Sie beispielsweise bei Migrationen oder Software-Rollouts zu jeder Zeit einsehen, welchen Fortschritt die Installation im Unternehmen, an bestimmten Standorten oder sogar in bestimmten Abteilungen genommen hat. Sie sind auch in der Lage den Installationsstand je Client zu analysieren. Darüber hinaus erhalten Sie zu jeder Zeit Client-Asset-Informationen oder ein "Just in Time" Lizenzreporting.

Revisionsichere Softwareverteilung

Für Unternehmen ist es von hoher Bedeutung, sicherzustellen, dass genutzte Software eindeutig registriert wird. Syconic dokumentiert den Zeitpunkt der Zuweisung und der erfolgreichen Installation. Ebenfalls werden alle Veränderungen wie Updates und Deinstallationen in der Datenbank verzeichnet. Durch die abgesicherte Integrität der Daten und die regelmäßige Kontrolle eventueller Veränderungen auf dem Client garantiert Syconic Ihnen somit Revisionsicherheit für Ihre Lizenzverwaltung.





CebiCon – Einfach. Besonders. Effizient.

Die CebiCon GmbH ist seit dem Jahr 2000 erfolgreich als IT-Dienstleister für mittelständische und große Unternehmen wie T-Systems, Grünenthal oder DFG Deutsche Forschungsgemeinschaft tätig. Seit dem Jahr 2004 entwickelt und vertreibt das Unternehmen, mit Sitz in Bonn, auch Produkte für ein effizientes System- und Migrationsmanagement. CebiCon versteht sich als Spezialist, dessen Produkte auch bestehende Systemmanagementlösungen erweitern und optimieren können. Die CebiCon GmbH ist Microsoft Gold Certified Partner.